

## Die GbF Schweinfurt

Die Gesellschaft zur beruflichen Förderung Schweinfurt mbH (GbF) ist ein gemeinnütziges Tochterunternehmen der Handwerkskammer für Unterfranken.

Unser Ziel ist die soziale und berufliche Integration vornehmlich junger Menschen in Arbeitsmarkt und Gesellschaft.

Zu unserem weiteren Maßnahmespektrum gehören:

- Berufsorientierung
- Berufsvorbereitung
- Berufsausbildung
- Ausbildungsbegleitung
- Projekte

Besuchen Sie uns im Internet unter [www.gbf-sw.de](http://www.gbf-sw.de) oder unter:



## Ihre Ansprechpartner

Kompetente Coaches erarbeiten mit Ihnen eine persönliche Eingliederungsstrategie und begleiten Sie während der gesamten Maßnahme.

Für ein erstes Beratungsgespräch wenden Sie sich bitte an den Leiter der Aktivierungsmaßnahmen:

**Angelika Meister**  
Telefon: 0971 698983-58  
E-Mail: [angelika.meister@gbf-sw.de](mailto:angelika.meister@gbf-sw.de)

## Sie finden uns in Bad Kissingen

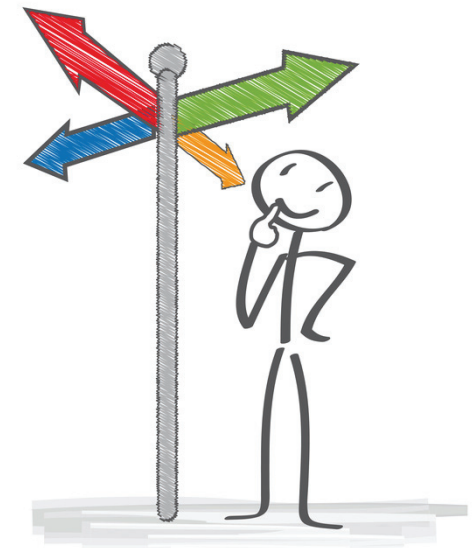
Winkelser Straße 43  
97688 Bad Kissingen  
Tel. 0971 69898350  
Fax 0971 69898369  
E-Mail: [Info@gbf-sw.de](mailto:Info@gbf-sw.de) | [www.gbf-sw.de](http://www.gbf-sw.de)



Stand 27.01.2022



# Coaching für Jugendliche und junge Erwachsene in besonderen Lebenslagen



Vermittlungs- und Aktivierungsgutschein  
§ 45 SGB III

## Was ist CJL?

Psychisch belastete Jugendliche und junge Erwachsene werden in einem persönlichen Coaching aktiviert, motiviert und darin unterstützt und begleitet, ihre persönliche und berufliche Situation auszubauen und zu verbessern.

## Wer nimmt an CJL teil?

Psychisch belastete Jugendliche und junge Erwachsene bis 25 Jahre aus dem Alg1- oder Alg2-Bezug mit oder ohne Diagnose, bei denen Unklarheit über die tatsächliche Leistungsfähigkeit besteht.

## Präsenzzeit bei CJL

Eine tägliche Anwesenheit im Rahmen der Einzelfalleistung ist nicht vorgesehen. Die TeilnehmerInnen haben i.d.R. zwei Kontakttermine wöchentlich, an denen sie am Maßnahmestandort präsent sein müssen.

## Maßnahmedauer

Die Maßnahmedauer beträgt jeweils mindestens drei Monate. Ein früheres Ausscheiden ist nur nach erfolgter Vermittlung in ein Beschäftigungsverhältnis oder nach Absprache mit dem jeweiligen Auftraggeber möglich.

## Maßnahmestandorte

GbF Bildungsstätte Schweinfurt  
Ignaz-Schön-Straße 28  
97421 Schweinfurt

GbF Bildungsstätte Bad Kissingen  
Winkelser Straße 43  
97688 Bad Kissingen

GbF Bildungsstätte Bad Neustadt  
Gartenstraße 6 - 8  
97616 Bad Neustadt

GbF Bildungsstätte Haßfurt  
Brüder-Becker-Straße 3  
97437 Haßfurt

## Was bietet CJL?

Die Maßnahmeinhalte umfassen allgemein

- persönliche Standortbestimmung/Anamnese
- Maßnahmen zur Stabilisierung der Lebenssituation/Krisenintervention
- Analyse, Einschätzung und Stärkung der persönlichen Kompetenzen
- Training sozialer Kompetenzen
- Erweiterung der IT- und Medienkompetenz
- Aufbau von Tagesstrukturen
- Die Förderung einer gesundheitsbewussten Lebensweise
- psychologische Testungen
- intensive sozialpädagogische und psychologische Einzelbetreuung
- Verbesserung der Akzeptanz und des Umgangs mit der psychischen Beeinträchtigung
- Entwicklung einer Lebens- und Berufsperspektive
- (Wieder-)Herstellung der Beschäftigungsfähigkeit und Vermittlung in den Arbeits-/Ausbildungsmarkt
- Vernetzung aller am therapeutischen Prozess Beteiligten